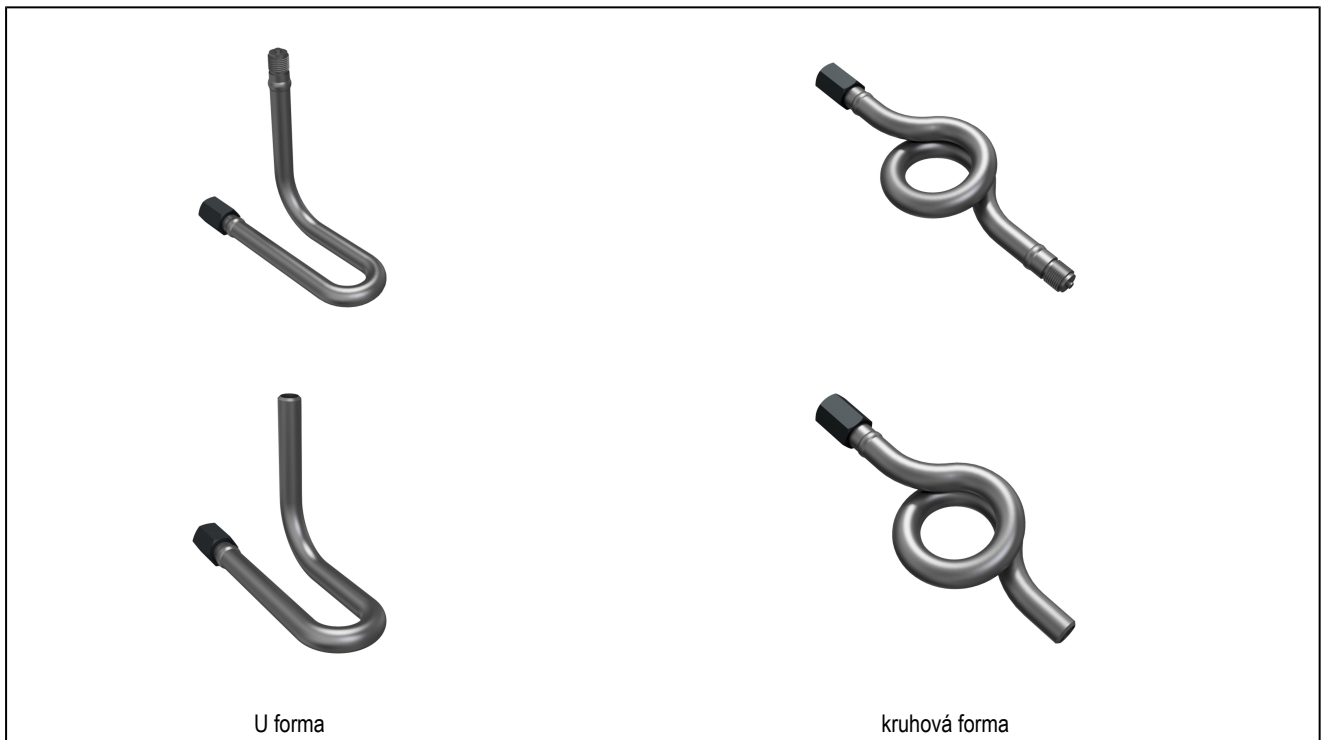
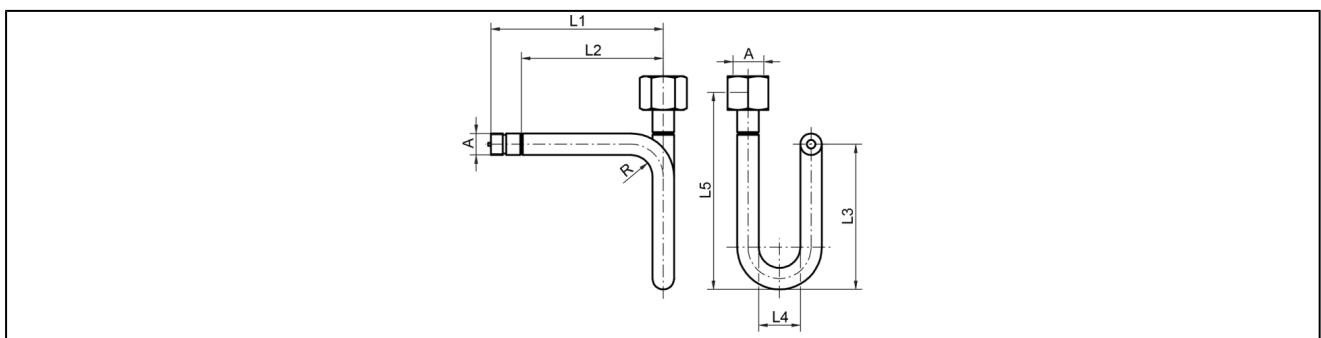


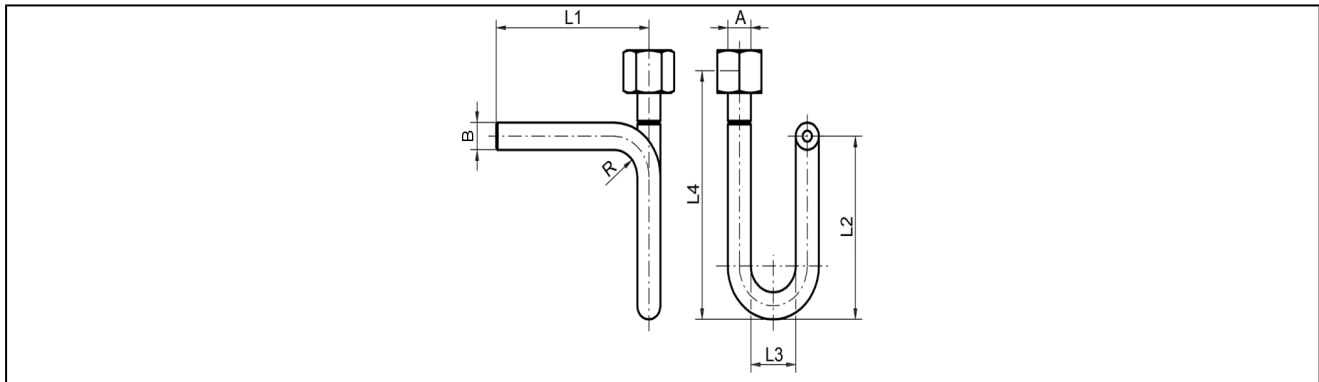
## Vodní předlohy série SI



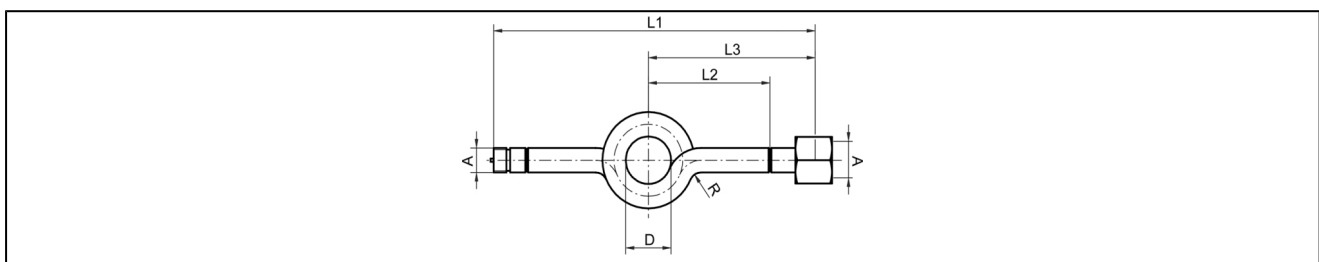
konstrukce	vodní předloha U - a rozpěrná mufna dle DIN 16283
připojení	připojovací kolík nebo spojeno svážením případně G1/2"
materiály	ocel nebo nerez 1.4571
médium	Kapaliny, plyny a páry, které nepoškozují použitá média.
teplota média	max. 400°C
pracovní tlak	dle teploty: 160bar při 120°C, 120bar při 300°C, 100bar při 400°C
Odběr tlakového vzduchu	U forma: jen horizontálně kruhová forma: jen vertikálně



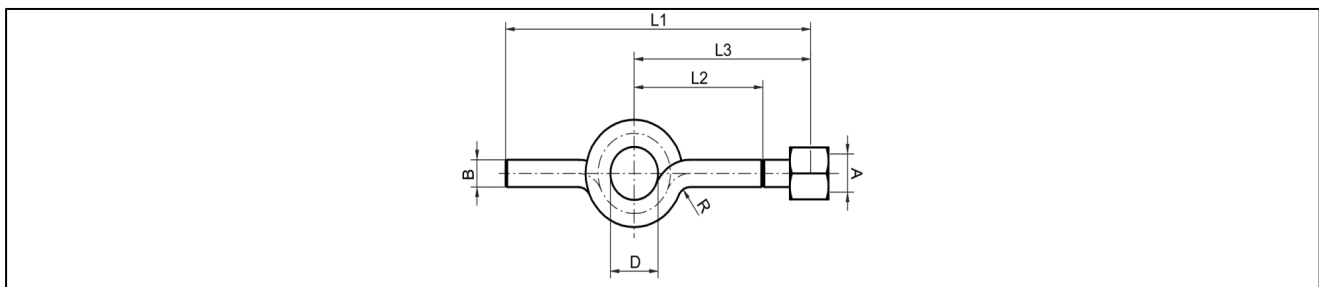
připojení	A	L1	L2	L3	L4	L5	materiál	Norma	hmotnost [kg]	typ
připojovací prvek/vnitřní závit	G1/2"	180	145	155	56	200	ocel	DIN16282 - forma A	0,77	SI001-12-C
připojovací prvek/vnitřní závit	G1/2"	180	145	155	56	200	nerez 1.4571	DIN16282 - forma A	0,79	SI001-12-W



připojení	A	ØB	L1	L2	L3	L4	materiál	Norma	hmotnost [kg]	typ
navařovací konec/vnitřní závit	G1/2"	20x2,6	145	155	56	200	ocel	DIN16282 - forma B	0,68	SI002-12-C
navařovací konec/vnitřní závit	G1/2"	20x2,6	145	155	56	200	nerez 1.4571	DIN16282 - forma B	0,79	SI002-12-W



připojení	A	D	L1	L2	L3	materiál	Norma	hmotnost [kg]	typ
připojovací prvek/vnitřní závit	G1/2"	56	275	95	130	ocel	DIN16282 - forma C	0,77	SI003-12-C
připojovací prvek/vnitřní závit	G1/2"	56	275	95	130	nerez 1.4571	DIN16282 - forma C	0,68	SI003-12-W



připojení	A	ØB	D	L1	L2	L3	materiál	Norma	hmotnost [kg]	typ
navařovací konec/vnitřní závit	G1/2"	20x2,6	56	240	95	130	ocel	DIN16282 - forma D	0,68	SI004-12-C
navařovací konec/vnitřní závit	G1/2"	20x2,6	56	240	95	130	nerez 1.4571	DIN16282 - forma D	0,68	SI004-12-W

vyobrazení jsou nezávazná  
změna konstrukce, rozměrů a materiálů vyhrazena.